



### ● 产品特性

- 内置发光二极管
- 触点切换电流大
- 具有一组、二组触点形式
- 透明防尘罩型、多种安装方式
- 全系镀银触点，可选镀金触点
- 环保产品（符合RoHS）
- 外形尺寸：27.6×21.3×35.9mm

### ● 型号编码

<b>RH</b>	<b>-</b>	<b>1</b>	<b>D</b>	<b>024</b>	<b>L</b>	<b>G</b>
大功率继电器		触点形式 1: 一组转换 2: 两组转换	线圈电源 D: 直流 A: 交流	线圈电压 直流 (12~110) VDC 交流 (12~230) VAC	L: 带发光二极管	Non: 镀银触点 (G, P, L, D均选) G: 镀金触点 P: PCB安装方式 T: 测试按钮 D: 二极管

## 技术参数

触点参数		1D、1A	2D、2A
触点形式		1D、1A	2D、2A
接触电阻		≤100mΩ (1A 6VDC)	
触点材料		银触点 (金触点可选)	
触点负载 (阻性)		15A 250VAC/30VDC	10A 250VAC/30VDC
最大切换电压		250VAC/30VDC	
最大切换电流		15A	10A
最大切换功率		3750VA/450W	2500VA/300W
机械耐久性		1×10 <sup>7</sup> 次	
电耐久性		1D/1A: 1×10 <sup>5</sup> 次 (15A 250VAC/30VDC, 阻性负载, 室温, 1s通9s断) 2D/2A: 1×10 <sup>5</sup> 次 (10A 250VAC/30VDC, 阻性负载, 室温, 1s通9s断)	
性能参数			
绝缘电阻		500MΩ (500VDC)	
介质耐压	线圈与触点间	1500VAC 1min	
	断开的触点间	1000VAC 1min	
	触点组之间	1500VAC 1min	
动作时间 (额定电压下)		≤25ms (直流型)	
释放时间 (额定电压下)		≤25ms (直流型)	
线圈温升 (空载, 额定电压下)		≤60K	
冲击	稳定性	98m/s <sup>2</sup>	
	强度	980m/s <sup>2</sup>	
振动		10Hz~55Hz 1mm双振幅	
湿度		5%~85%RH	
温度范围		-40℃~70℃	
引出端形式		插入式	
重量		约37g	
封装方式		防尘罩型	
线圈参数			
额定线圈功率		直流型: 约 (0.9~1.1) W; 交流型: 约 (1.2~1.8) VA	

### 线圈规格表 25℃

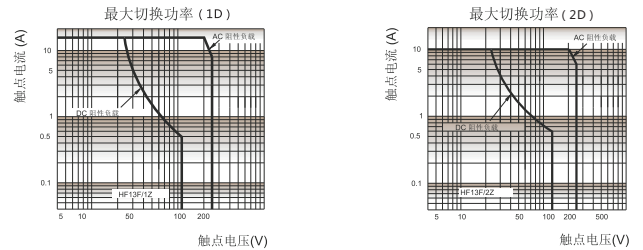
额定电压 VDC	动作电压 <sup>(1)</sup> VDC	释放电压 VDC	最大电压 <sup>(2)</sup> VDC	线圈电阻 Ω
12	≤9.6	≥1.2	13.2	160× (1±10%)
24	≤19.2	≥2.4	26.4	650× (1±10%)
48	≤38.4	≥4.8	52.8	2600× (1±15%)
110	≤88.0	≥11.0	121	11000× (1±15%)

### 线圈规格表 25℃

额定电压 VAC	动作电压 <sup>(1)</sup> VAC	释放电压 VAC	最大电压 <sup>(2)</sup> VAC	线圈电阻 Ω
12	≤9.6	≥3.6	13.2	46× (1±10%)
24	≤19.2	≥7.2	26.4	184× (1±10%)
48	≤38.4	≥14.4	52.8	735× (1±10%)
110	≤96.0	≥36.0	132	4550× (1±15%)
230	≤176.0	≥72.0	264	14400× (1±15%)

- 备注: 1、常温下, 继电器线圈施加额定值80%以上电压, 继电器会动作; 但为了达到规定的产品性能, 使用时请对线圈施加额定电压。  
2、最大电压是指继电器线圈在短时间能够承受的最大电压值。  
3、上述值均为初始值。

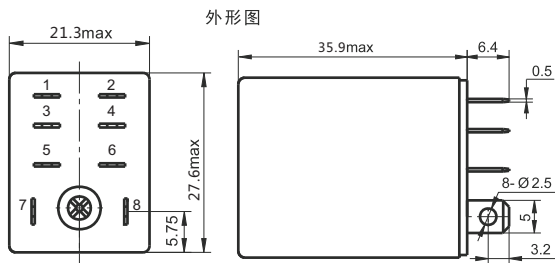
## 性能曲线图



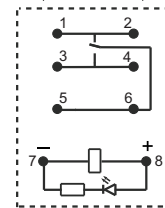
## 外形图、接线图、安装孔尺寸

单位: mm

### ● RH-1D/1A□L

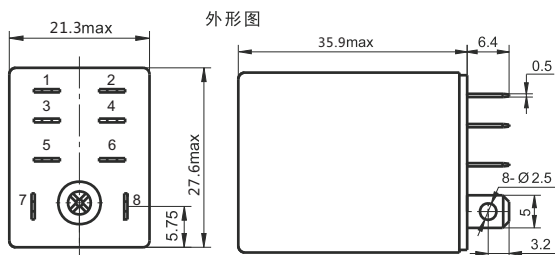


### 接线图 (底视图) (带发光二极管)

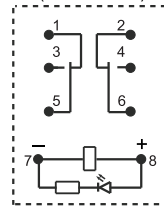


说明: 交流带发光二极管产品无正负极之分。

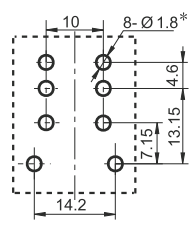
### ● RH-2D/2A□L



### 接线图 (底视图) (带发光二极管)



### 安装孔尺寸 (底视图)



说明: 交流带发光二极管产品无正负极之分。 \* 请根据实际情况调整安装孔尺寸。

- 备注: (1) 产品部分外形尺寸未注尺寸公差, 当外形尺寸≤1mm, 公差为±0.2mm; 当外形尺寸在(1~5)mm之间时, 公差为±0.3mm; 当外形尺寸>5mm, 公差为±0.4mm;  
(2) 安装孔尺寸中未注尺寸公差为±0.1mm。